

باز آموزی پاتولوژی، ۱۵ آبان ماه

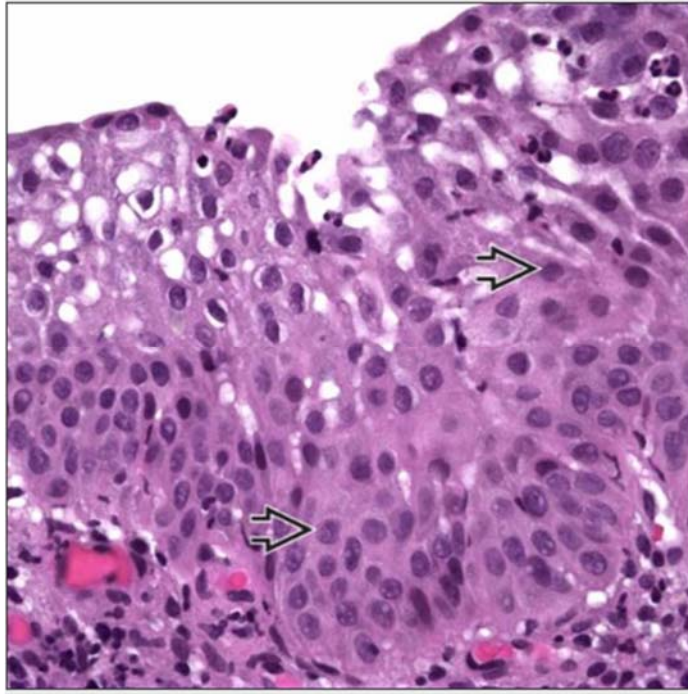
1- در بیوپسی سرویکس خانم ۳۵ ساله تصویر زیر دیده می شود. بهترین تشخیص کدام مورد است؟

الف) Low grade Squamous Intraepithelial Lesion (CIN1)

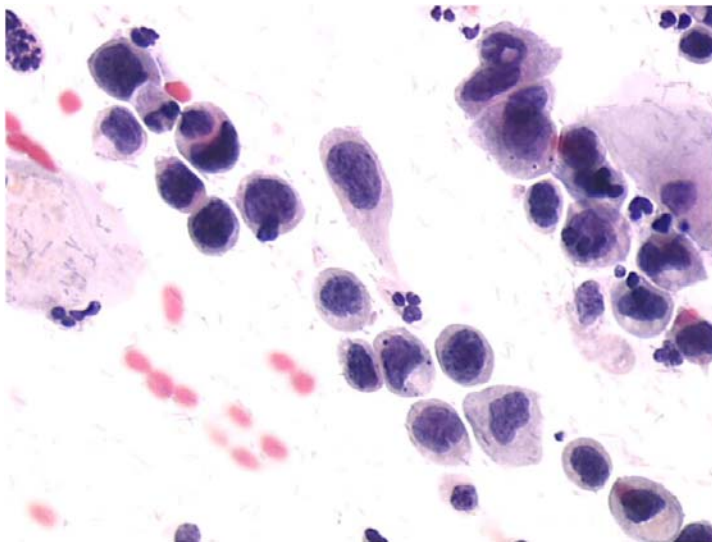
ب) Acute cervicitis and squamous metaplasia

ج) High grade squamous intraepithelial lesion (CIN 2)

د) mild dysplasia and reactive atypia



2- در بررسی سیتولوژی سرویکس خانم ۴۵ ساله نمای زیر دیده می شود. بهترین تشخیص کدام مورد است؟



الف) LSIL

ب) HSIL

ج) ASC-H

د) ASCUS

3- در بیمار ۳۸ ساله با گزارش ASC-H در غربالگری سیتولوژی سرویکس، اقدام بعدی درمانی کدام مورد است؟

الف) کولپوسکوپی و بیوپسی

ب) اندومتریال کورتاژ

ج) بازگشت به برنامه غربالگری روتین

د) اکسیژین ضایعه با کونیزاسیون

4- در صورت وجود کدام یک از موارد زیر گزارش سیتولوژی غیر تشخیصی خواهد بود؟

الف) تعداد سلول اسکواموس زیر ۱۵۰۰۰

ب) تعداد سلول اسکواموس زیر ۸ تا ۱۲ هزار

ج) پوشش هسته ۲۵٪ از سلولهای اسکواموس توسط خون

د) پوشش هسته ۵۰٪ از سلولهای اسکواموس توسط التهاب

5- برای گزارش حضور سلولهای اندوسرویکال حداقل چه تعداد از این سلولها باید در اسمیر دیده شود؟

الف) ۵

ب) ۱۰

ج) ۱۵

د) ۲۰

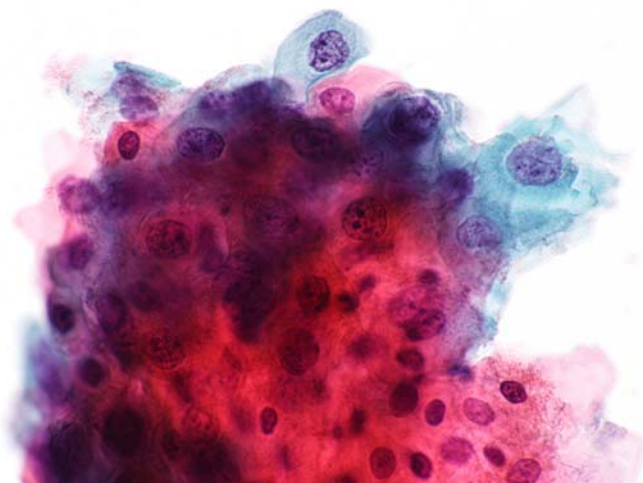
6- در بررسی میکروسکوپی سیتولوژی سرویکس خانم ۳۷ ساله نمای زیر دیده می شود. تشخیص کدام مورد است؟

الف) ASC-H

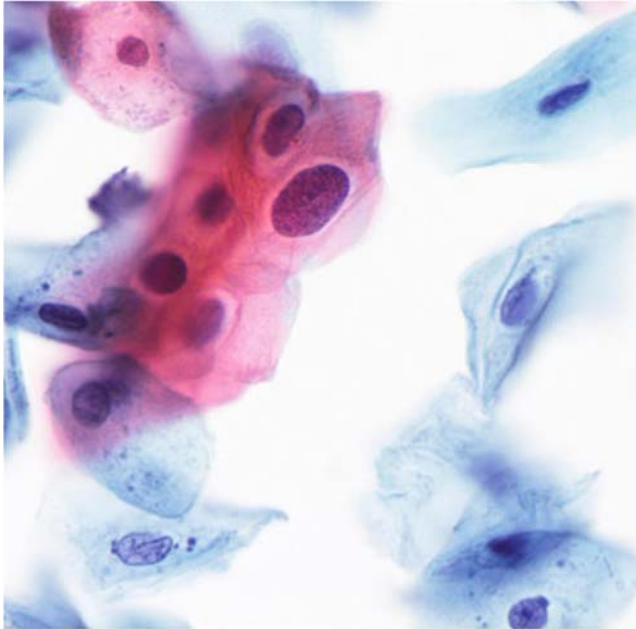
ب) reactive atypia

ج) LSIL

د) ASCUS



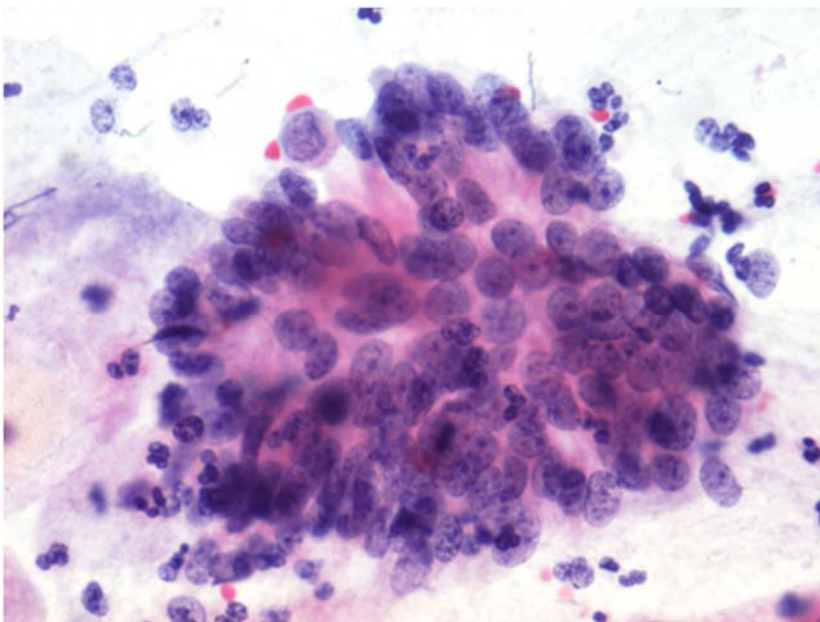
7- در بررسی میکروسکوپی سیتولوژی سرویکس خانم ۳۱ ساله نمای زیر دیده می شود. تشخیص کدام مورد است؟



- الف) HSIL
- ب) ASC-H
- ج) LSIL
- د) ASCUS

8- در بررسی میکروسکوپی سیتولوژی سرویکس خانم ۴۰ ساله نمای زیر دیده می شود. تشخیص کدام مورد است؟

- الف) Atypical squamous cells, uncertain significance
- ب) Atypical squamous cells, ca not exclude ASC-H
- ج) Atypical glandular cell, NOS
- د) Atypical endocervical cell, favor neoplastic



9- کدامیک از مشخصات سلولهای اندومترئال است (در مقایسه با سلولهای اندوسرویکال)؟

الف) sheets

ب) presence of mucin

ج) large size

د) high nuclear to cytoplasmic ratio

10- کدامیک از مشخصات سلولی زیر به نفع ادنوکارسینوم سرویکس است تا SCC سرویکس؟

الف) dense cytoplasm

ب) nuclear polarization

ج) high nucleocytoplasmic ratio

د) P40 psitivity

11- کدامیک از نماهای زیر به نفع AIS است در مقایسه با HSIL؟

الف) feathering

ب) coarse chromatin

ج) many isolated cells

د) round nuclei

12- Vacuolated and bubble gum cytoplasm به نفع کدام ضایعه است؟

الف) endometrial polyp

ب) endocervical polyp

ج) IUD changes

د) follicular cervicitis

13- تمام موارد زیر در تشخیص افتراقی "hyperchromatic crowded groups" قرار میگیرد به جز؟

الف) LSIL

ب) endometrial adenocarcinoma

ج) exodus ball

د) lower segment endometrium

14- کدامیک از مشخصات tubal metaplasia نیست؟

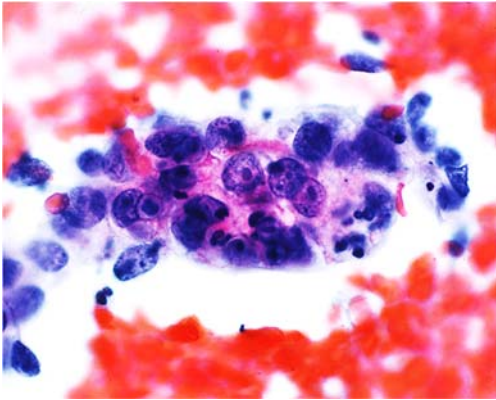
الف) terminal bar

ب) low cellularity

ج) many single cell

د) prominent nucleoli

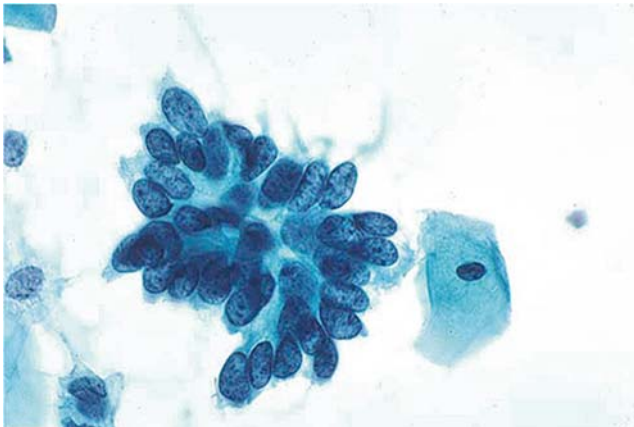
15- اسمیر LBC از سرویکس خانم ۴۸ ساله با کدام تشخیص مطابقت دارد؟



- الف) Atypical repair
- ب) Keratinizing SCC
- ج) Tubal metaplasia
- د) Invasive adenocarcinoma

16- اسمیر LBC از سرویکس خانم ۴۰ ساله با کدام تشخیص مطابقت دارد؟

- الف) Atypical endometrial cells
- ب) Endocervical adenocarcinoma in situ
- ج) ASC-H
- د) Invasive adenocarcinoma



17- یک از موارد زیر در تشخیص افتراقی AIS قرار نمی گیرد؟

- الف) Invasive Endocervical Adenocarcinoma
- ب) Tubal Metaplasia
- ج) Endometriosis
- د) tunnel cluster

18- کدام یک از موارد زیر در اتیولوژی AIS دخالت دارد؟

- الف) چاقی
- ب) HPV
- ج) VZV
- د) استروژن

19- کدام رنگ آمیزی ایمنوهیستوشیمی در تایید تشخیص آدنوکارسینوم اینتستینال سرویکال استفاده می شود ؟

الف) P63

ب) GATA

ج) P53

د) P16

20- کدام یک در مورفولوژی AIS دیده نمی شود ؟

الف) پسودواستریفیه شدن هسته ها

ب) تغییرات کولیوسیت

ج) هیپرکروم شدن هسته ها

د) آپتوز

21- کدام یک از کارسینوم های زیر وابسته به HPV هستند؟

الف) مزونفریک کارسینوما

ب) کارسینوم سلول روشن

ج) آدنوکارسینوم اینتستینال سرویکس

د) کارسینوم سروز

22- کدام یک در تشخیص افتراقی آدنوم کارسینوم گاستریک سرویکس قرار می گیرد ؟

الف) متاستاز آدنوکارسینوم کولون به سرویکس

ب) کارسینوم اسکواآموس سل سرویکس

ج) مزونفریک کارسینوم سرویکس

د) کارسینوم سلول روشن سرویکس

23- کدام یک از موارد زیر در رابطه با تومورهای آدنوکارسینوم سرویکس غیر ارتباط با HPV ( non-HPV related) صحیح است ؟

الف) clear cell carcinoma- شایع ترین نوع آنها هستند

ب) الگوی تهاجم مهم ترین عامل پیش آگهی این تومور هاست

ج) این تومورها متهاجم تر از تومورهای وابسته به HPV هستند

د) همه آنها P16 منفی هستند

24- کدام یک از موارد زیر precursor lesions آدنوکارسینوم گاستریک سرویکس است ؟

الف) Gastric metaplasia in type A tunnel clusters

ب- Lobular endocervical glandular hyperplasia

ج- AIS

د- الف وب